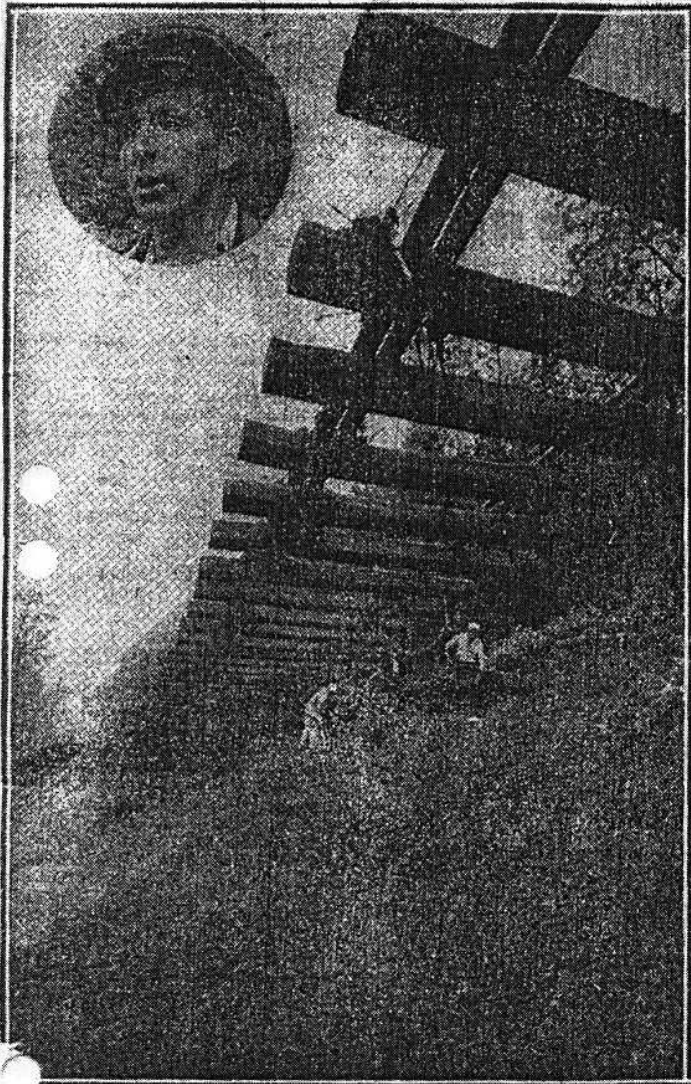


První visutá dráha

v CSSR? Nikoliv. To je jen fotografické svědectví události v Píkovcích. Pomyšlení na to, co by se stalo, kdyby vlak vjel na koleje nad roklí, je už samo o sobě otřesná. V detailu je očitý svědek sovu J. Sládek, mlstr ČSD.

Snímky: VP — Tereba



KOLEJE nad propastí

Sázavský »expres« neprojel ■ Voda vyhlodala malý kaňon ■ Stovky kubiků země se pohnuly k řece

Petrov/Píkovice (řich). Štěchovická laguna včera dopoledne nedřímala. Po vydatné bouřce kolem půl desáté dopoledne došlo k dramatické hříčce přírody. Voda během 20 minut změnila tvář romantické krajiny s petrovskou skálou a nádražím.

Hovořili jsme s očitým svědkem pohnuté události — s mistrem ČSD z Jlového Jaroslavem Sládkem. »Asi 100 metrů od tohoto místa jsme pracovali na trati. Při bouřce jsme se schovali pod okap nádražní čekárny.

Voda zaplavila trať — a brzy jsme upozorovali, jak se proválil betonový můstek s odvodňovacím kanálem, jak se dala země do pohybu: stovky kubiků hlíny, štěrku, velké balvany, sromy vyvrácené z kořenů se posouvaly z horního masivu přes nádraží do údolí Sázavy. Voda vyhlodala asi 15 metrů hluboký kaňon v podobě trychtýře, zpěvrcela telegrafní sloupy a koleje visí nad propastí. Vlak jedoucí do Petrova byl telegraficky zastaven v Davli. Naštěstí nikde nebylo živáčka. Dvojhata žp. 451 byla totiž poškozena, voda vystoupila až do výše jednoho a půl metru a našla si jiné koryto.

Na místo se dostavili už dnes dělníci a montéři ČSD a pomocí přišli vojáci-Zemstě. Asi 10—14 dnů bude vlaková doprava přerušena. Rekreační oblasti Luka pod Medníkem, Jlové u Prahy, Kamenný Přívoz, Prosečnice, Krhanice a Týnec n. Sáz. budou mít zřízenou dopravu. ČSD doporučuje použít odklonové cesty přes Čerčany a Tý-

neo n. Sáz. Kromě toho je v provozu autobusová doprava. Rekreační zpáteční jízdenky budou platit a zahájení normálního provozu bude veřejnosti oznámeno.